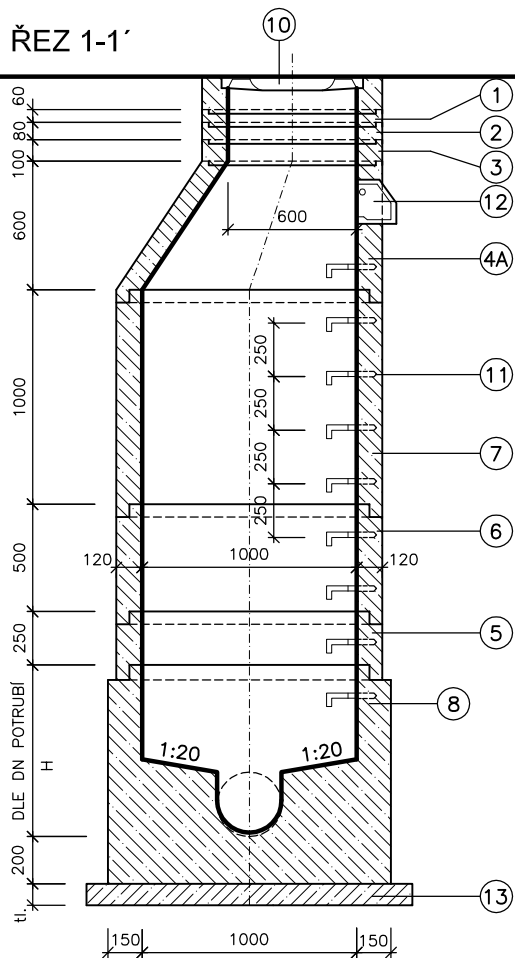
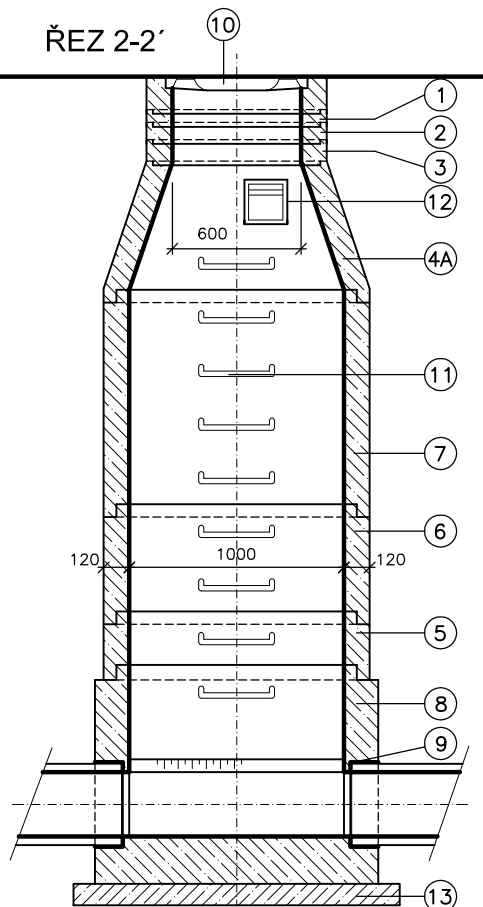


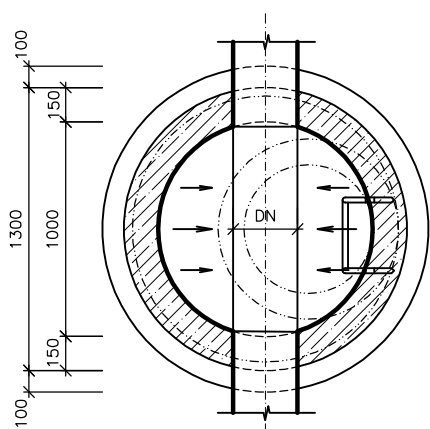
ŘEZ 1-1'



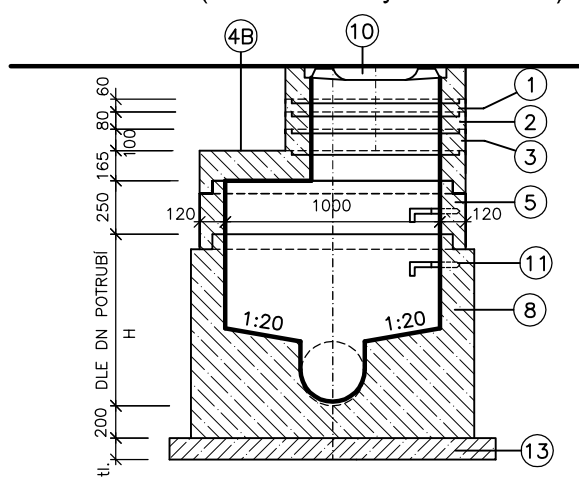
ŘEZ 2-2'



PŮDORYS



ŘEZ 1-1' (šachta se zákrytovou deskou)



REVIZNÍ KANALIZAČNÍ ŠACHTA

(M 1:25)

LEGENDA

OZN.	POPIS	STAVEBNÍ VÝŠKA [mm]
1	VYROVNÁVACÍ PRSTENEC POD POKLOP ŠACHTY	(40),60
2	VYROVNÁVACÍ PRSTENEC POD POKLOP ŠACHTY	80
3	VYROVNÁVACÍ PRSTENEC POD POKLOP ŠACHTY	100,(120)
4A	PŘECHODOVÁ SKRUŽ (KÓNUS) DN 1000/630 mm	600
4B	ZÁKRYTOVÁ (PŘECHODOVÁ) DESKA DN 1000/630 mm	165
5	ŠACHETNÍ KANALIZAČNÍ SKRUŽ DN 1000 mm	250
6	ŠACHETNÍ KANALIZAČNÍ SKRUŽ DN 1000 mm	500
7	ŠACHETNÍ KANALIZAČNÍ SKRUŽ DN 1000 mm	1000
8	ŠACHETNÍ PREFABRIKOVANÉ DNO DN 1000 mm S OSAZENÝMI STUPADLY	DLE DN POTRUBÍ
9	TĚSNĚNÍ POTRUBÍ OSAZENÉ VÝROBCEM – DLE MATERIÁLU TRUB SBĚRAČE	
10	ŠACHETNÍ POKLOP Z TVÁRNÉ LITINY, TŘÍDA DLE OSAZENÍ ŠACHTY	
11	STUPADLO OCELOVÉ KRAMLOVÉ S PE POVLAKEM (součást dodávky skruží)	
12	STUPADLO KAPSOVÉ	
13	BETON B15; tl. – 100 mm	

POZNÁMKY :

- CELÁ KONSTRUKCE ŠACHTY MUSÍ BÝT VODOTĚSNÁ !
- SPOJE JEDNOTLIVÝCH PRVKŮ BUDOU UTĚSNĚNY BUĎ INTEGROVANÝM TĚSNĚNÍM VÝROBCE NEBO POMOCÍ VHDNÉHO VODOTĚSNÉHO TMELU.

UPOZORNĚNÍ :

- SOUČÁSTÍ VÝKRESU REVIZNÍ KANALIZAČNÍ ŠACHTY JE TABULKA ŠACHET – VÝKRES č. D.4.

KÓTOVÁNO V MILIMETRECH

Stavba :

Č.KRUMLOV, Linecká ul. - obnova kanalizace

Název výkresu :

Vzorová kanalizační šachta - betonová

Vypracovala : M.Sváčková

Datum : 09.2020

Č.zakázky : 2-006-03-PS

Č.výkresu : D.3